

# dlaczego warto?

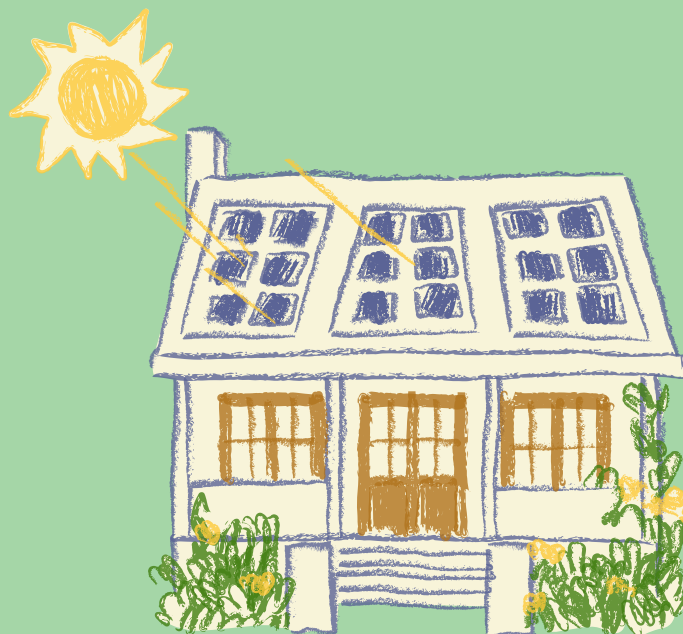
Niższe rachunki za prąd  
Przechowujesz nadwyżki energii i wykorzystujesz je wtedy, gdy potrzebujesz – zamiast kupować droższy prąd z sieci.

Większa autokonsumpcja  
Zużywasz więcej własnej energii z fotowoltaiki – nawet do 90%.

Zasilanie awaryjne  
W przypadku przerwy w dostawie prądu najważniejsze urządzenia w domu nadal działają.




Ochrona przed wzrostem cen energii  
Magazyn pozwala ograniczyć wpływ podwyżek i zmian w systemie rozliczeń.

Korzyść dla środowiska  
Maksymalnie wykorzystujesz energię odnawialną i zmniejszasz emisję CO<sub>2</sub>.



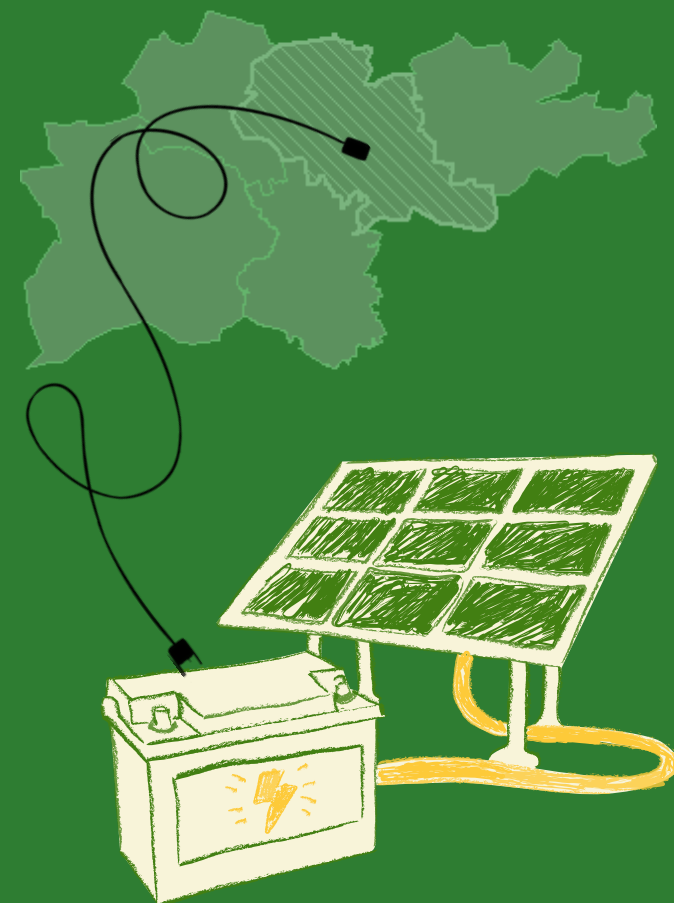
## zalety magazynu energii w Twoim domu

Magazyn energii pozwala przechowywać nadwyżki prądu (np. z instalacji fotowoltaicznej) i zużywać je wtedy, gdy produkcja spada – wieczorem, w nocy lub w pochmurne dni. Dzięki temu możesz wykorzystać nawet 70–90% wyprodukowanej energii na własne potrzeby.

-  Wykorzystujesz więcej własnej energii zamiast kupować ją z sieci.
-  Ograniczasz wpływ rosnących cen prądu.
-  Możliwość ładowania magazynu w tańszej taryfie i korzystania z energii w droższej

# ŻARKI ZAŁADOWANE ENERGIĄ

skorzystaj z dotacji !!!



## jak działa magazyn?

Magazyn energii elektrycznej w instalacji przydomowej służy do gromadzenia nadmiaru produkowanej energii elektrycznej w chwilach jej nadprodukcji. Zgromadzona w magazynie energia elektryczna może być wykorzystana, kiedy bieżąca produkcja prądu z paneli fotowoltaicznych nie pokrywa zapotrzebowania użytkownika instalacji. Większość akumulatorów do zastosowania domowego magazynuje energię w postaci chemicznej – elektrolitu. Elektrolit jest cieczą, ale w nowoczesnych akumulatorach miesza się go z innymi substancjami uzyskując żele (akumulatory żelowe) lub pasty (akumulatory suche), co zapobiega parowaniu lub wylaniu się elektrolitu. Takie akumulatory popularnie zwiemy bateriami. Z każdym kolejnym cyklem ładowania-rozładowania elektrolit traci swoje właściwości. Skutkiem tego pojemność akumulatora spada, jednak trwa to nawet kilka tysięcy cykli. Innym rodzajem akumulatorów domowych są superkondensatory. Działają znacznie więcej cykli niż akumulatory, ale w trakcie każdego cyklu częściowo rozładowują się powodując dodatkowe straty energii. Generalnie magazyn energii odbiera prąd stały, dlatego może być zasilany bezpośrednio z ogniw fotowoltaicznych lub też może zasilać w energię urządzenia przystosowane do odbioru prądu stałego. Większość urządzeń domowych oraz sieć elektroenergetyczna przystosowane są do zasilania prądem zmiennym. Aby zamienić prąd stały na zmienny używa się tzw. falownika. Czasem jest on zintegrowany z magazynem energii. Magazyn energii można zainstalować do wcześniej wykonanej instalacji fotowoltaicznej. Nowy magazyn trzeba wkomponować w domową sieć elektryczną, najlepiej tak, aby gromadził energię bezpośrednio z paneli fotowoltaicznych. Wtedy działa on tak samo, jak w instalacji hybrydowej łączącej ogniwa fotowoltaiczne z magazynem energii.

## Ciesz się słońcem w Gminie Żarki

- ✓ Sprawdź rachunki za energię
- ✓ Wypełnij dokumenty
- ✓ Złóż deklarację
- ✓ Podpisz umowę
- ✓ Wybierz Wykonawcę
- ✓ Opłać usługę montażu
- ✓ Odbierz grant
- ✓ Ciesz się oszczędnościami!

100% grant w wysokości do 24 500 zł

min.

pojemność magazynu to 5 kWh

**SKORZYSTAJ Z PROGRAMU !!!**