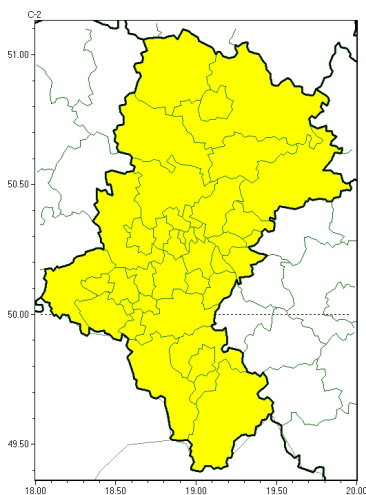




Opady marznące

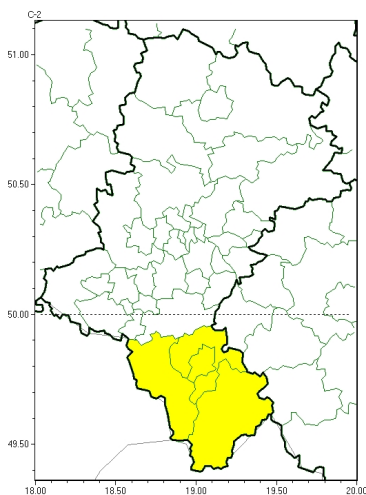


**PROGNOZA NIEBEZPIECZNYCH ZJAWISK METEOROLOGICZNYCH  
NA PIERWSZĄ DOBĘ**

|   |   |
|---|---|
| <b>Obszar</b>                                   | Województwo śląskie   |
| <b>Ważność (cz. urz.)</b>                       | od godz. 07:30 dnia 21.11.2022 (poniedziałek)<br>do godz. 07:30 dnia 22.11.2022 (wtorek)  |
| <b>Zjawisko/stopień zagrożenia<br/>Kryteria</b> | <b>Opady marznące/1</b> ( <i>wszystkie powiaty</i> )<br>Słabe opady marznącego deszczu lub mżawki, trwające nie dłużej niż 12 godzin i powodujące gołoledź. |



Opady marznące



**PROGNOZA NIEBEZPIECZNYCH ZJAWISK METEOROLOGICZNYCH  
NA DRUGĄ DOBĘ**

|   |   |
|---|---|
| <b>Obszar</b>                                   | Województwo śląskie   |
| <b>Ważność (cz. urz.)</b>                       | od godz. 07:30 dnia 22.11.2022 (wtorek)<br>do godz. 07:30 dnia 23.11.2022 (środa)   |
| <b>Zjawisko/stopień zagrożenia<br/>Kryteria</b> | <b>Opady marznące/1</b> ( <i>bielski, Bielsko-Biała, cieszyński i żywiecki</i> )<br>Słabe opady marznącego deszczu lub mżawki, trwające nie dłużej niż 12 godzin i powodujące gołoledź. |



Brak niebezpiecznych zjawisk

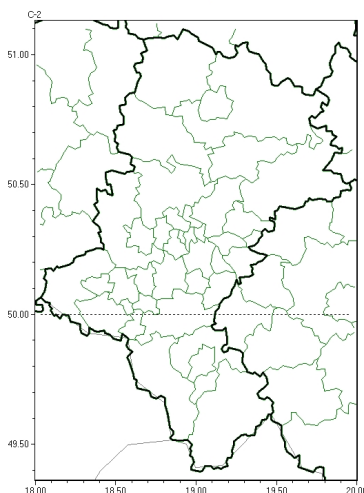


**PROGNOZA NIEBEZPIECZNYCH ZJAWISK METEOROLOGICZNYCH  
NA TRZECIĄ DOBĘ**

|   |   |
|---|---|
| <b>Obszar</b>                                   | Województwo śląskie   |
| <b>Ważność (cz. urz.)</b>                       | od godz. 07:30 dnia 23.11.2022 (środa)<br>do godz. 07:30 dnia 24.11.2022 (czwartek) |
| <b>Zjawisko/stopień zagrożenia<br/>Kryteria</b> | Nie przewiduje się/-  |



Brak niebezpiecznych zjawisk



**PROGNOZA NIEBEZPIECZNYCH ZJAWISK METEOROLOGICZNYCH  
NA CZWARTĄ DOBĘ**

|   |  |
|---|--|
| <b>Obszar</b>                                   | Województwo śląskie  |
| <b>Ważność (cz. urz.)</b>                       | od godz. 07:30 dnia 24.11.2022 (czwartek)<br>do godz. 07:30 dnia 25.11.2022 (piątek) |
| <b>Zjawisko/stopień zagrożenia<br/>Kryteria</b> | Nie przewiduje się/-   |

|   |   |
|---|---|
| <b>Godzina i data wydania</b>   | godz. 14:15 dnia 20.11.2022   |
| <b>Uwagi</b>  | Prognoza niebezpiecznych zjawisk meteorologicznych jest informacją orientacyjną. Wydawanie depeszy OSTRZEŻENIE unieważnia i anuluje wszystkie informacje dotyczące tego samego okresu i zjawiska zawarte w prognozie. <b>Sprawdź aktualne ostrzeżenia oraz tekstową prognozę synoptyczną.</b> |
| Opracowanie niniejsze i jego format, jako przedmiot prawa autorskiego podlega ochronie prawnej, zgodnie z przepisami ustawy z dnia 4 lutego 1994r o prawie autorskim i prawach pokrewnych (dz. U. z 2006 r. Nr 90, poz. 631 z późn. zm.).<br>Wszelkie dalsze udostępnianie, rozpowszechnianie (przedruk, kopiowanie, wiadomość sms) jest dozwolone wyłącznie w formie dosłownej z bezwzględnym wskazaniem źródła informacji tj. IMGW-PIB. |   |