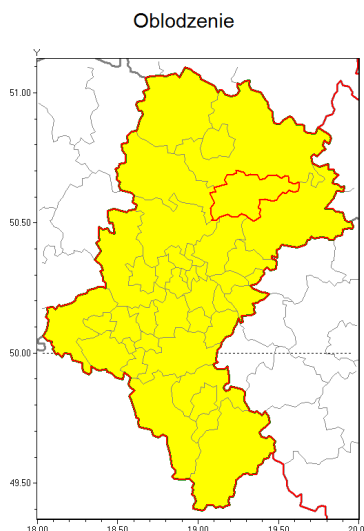




### Zasięg ostrzeżenia w województwie



### **Ostrzeżenie meteorologiczne Nr 11**

<b>Nazwa biura</b>	IMGW-PIB Biuro Prognoz Meteorologicznych w Krakowie
<b>Zjawisko/stopień zagrożenia</b>	Oblodzenie/ 1
<b>Obszar</b>	województwo łódzkie <b>powiat myszkowski</b>
<b>Ważność</b>	od godz. 12:30 dnia 18.01.2019 do godz. 20:30 dnia 18.01.2019
<b>Przebieg</b>	W godzinach popołudniowych i wieczornych po osłabieniu prędkości wiatru prognozuje się zamarzanie mokrej nawierzchni dróg i chodników po opadach mokrego śniegu. Temperatura minimalna około -2°C, temperatura minimalna gruntu około -4°C
<b>Prawdopodobieństwo wystąpienia zjawiska(%)</b>	80%
<b>Uwagi</b>	Brak.
<b>Dyrektor synoptyk IMGW-PIB</b>	Krzysztof Jania
<b>Godzina i data wydania</b>	godz. 07:42 dnia 18.01.2019
<b>SMS</b>	IMGW-PIB OSTRZEŻENIE: OBLODZENIE/1 łódzkie/myszkowski od 12:30/18.01 do 20:30/18.01.2019 temp. min. około -2st. przy gruncie do -4st., lisko.

Opracowanie niniejsze i jego format, jako przedmiot prawa autorskiego podlega ochronie prawnej, zgodnie z przepisami ustawy z dnia 4 lutego 1994r o prawie autorskim i prawach pokrewnych (dz. U. z 2006 r. Nr 90, poz. 631 z późn. zm.).

Wszelkie dalsze udostępnianie, rozpowszechnianie (przedruk, kopiowanie, wiadomości sms) jest dozwolone wyłącznie w formie dosłownej z bezwzględnym wskazaniem źródła informacji tj. IMGW-PIB.